

## 家族を守り、安心して過ごすために。 在宅避難ができる住まい

トレンドキーワード

「レジリエンス」

強靭さ・回復力を意味し、災害に強い家をレジリエンス住宅といいます。

もしもの時、身の安全が確保できるなら、避難所ではなく住み慣れた家で過ごす「在宅避難」ができる嬉しいもの。そのためには、日頃から準備を整えておくことが大切です。

### 在宅避難するための3つのポイント

#### 1 家が倒壊していない

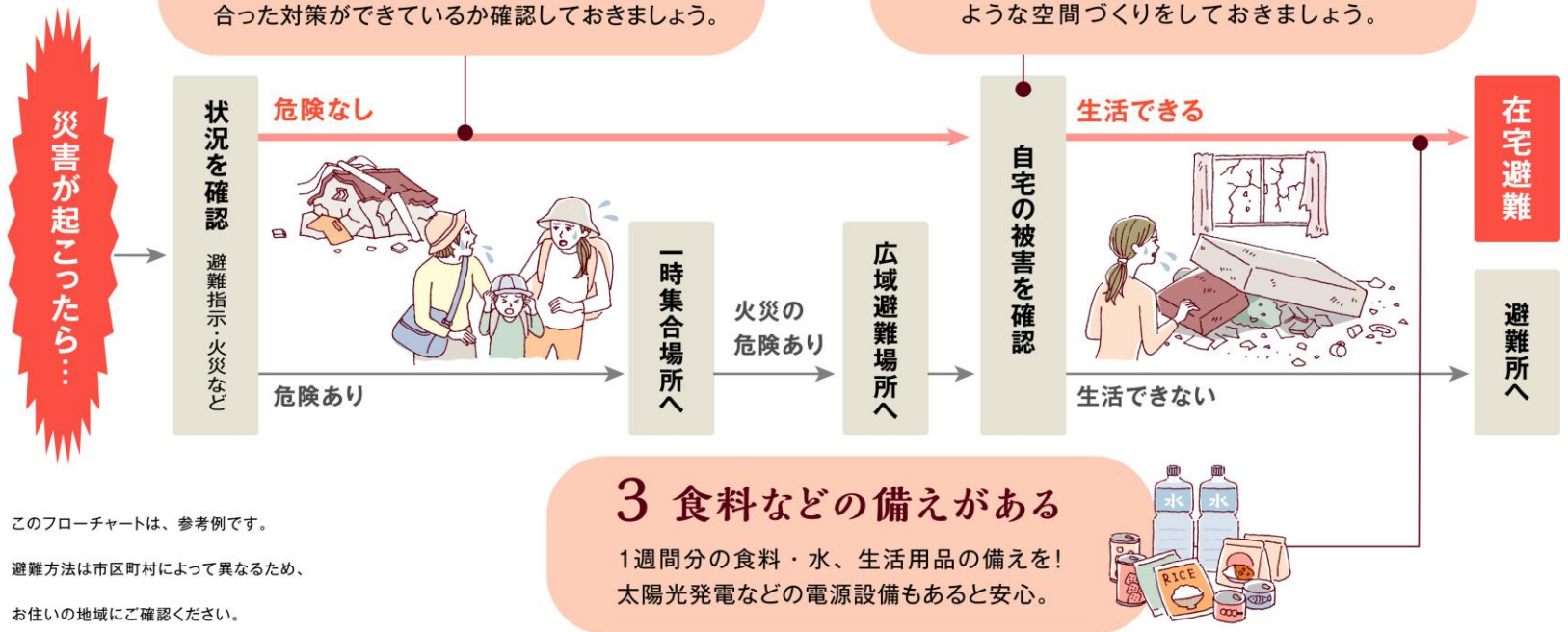
事前にハザードマップをチェックし、災害リスクに合った対策ができていないか確認しておきましょう。

#### 2 被害が少なく、安全に過ごせる

家具の転倒や落下、ガラスの飛散を防ぐような空間づくりをしておきましょう。

#### 3 食料などの備えがある

1週間分の食料・水、生活用品の備えを！太陽光発電などの電源設備もがあると安心。

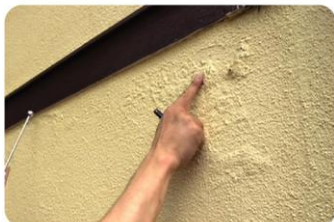


### まずは「家検」で、今の住まいをチェック！

戸建てで最大17項目97箇所、見えないところまで細かく建築士がチェック。「被災しやすい災害」に備えるためにも、一度プロの目で点検しませんか？



目の届きにくい場所もチェック



外壁の浮きやハガレをチェック。



水回りの錆、作動状況をチェック。

こんな  
良いことも！

- 住まいが長持ち
- 資産価値を維持
- メンテナンス費削減



パナソニックの住宅健康診断

家検®



PanasonicリフォームClub  
おかげさまで  
40周年

まずは、ご検討いただけるような  
資料をお届けいたします。

資料請求・お問い合わせは当ショップまで



リフォームのことなら  
お気軽にショップへ  
ご相談ください。

リフォームで解決！あなたの街のPanasonicリフォームClubにおまかせください。